

# Horizon™

## Horizontal laufendes Förderband

- Weicher, leiser Bandtransport
- Selbstreinigung / einfache Hygiene
- Geringe Produktschäden / Gewürzverluste
- Energiesparender Betrieb
- Spezieller wartungsfreier Antrieb
- Geringster Platz- und Höhenbedarf
- Einzelnes Förderband bis zu 100 ft (30m)
- Geschwindigkeit bis zu 42 ft/min (13m/min)

---

Die horizontal laufenden Förderbänder des Horizon maximieren die Produktqualität durch ein weiches Handling ohne Beschädigungen und einen sauberen Arbeitsablauf. Ihre weiche Bewegung ist ideal für zerbrechliche, gewürzte, beschichtete und gefrorene Lebensmittelprodukte.

---

### Kontinuierliche Selbstreinigung

Die horizontale Bewegung führt zu einer kontinuierlichen Selbstreinigung und vermeidet die Ansammlung von Beschichtungen, Ölen oder Gewürzen, als auch ein Mischen und die Größentrennung des Produkts. Die Edelstahl-Bauweise und ein einfaches Herunterwischen machen Hygiene zum Kinderspiel.

### Produktschutz

Die langsame Vorwärts- und schnelle Rückwärtsbewegung minimiert einen vertikalen Produktversatz und eliminiert damit Bruch, den Verlust von Beschichtungen oder die Ansammlung von Gewürzen.



### Leistungsstärke und Effizienz

Der Antrieb des Horizon bewegt das Produkt bis zu 100 ft (30 m) auf einem einzelnen Steigförderer – mit Geschwindigkeiten von bis zu 42 ft/min. (13 m/min). Der Antrieb ist stromparend und das Förderband selbst spart Platz und hat nur einen geringen Flächen- und Höhenbedarf.

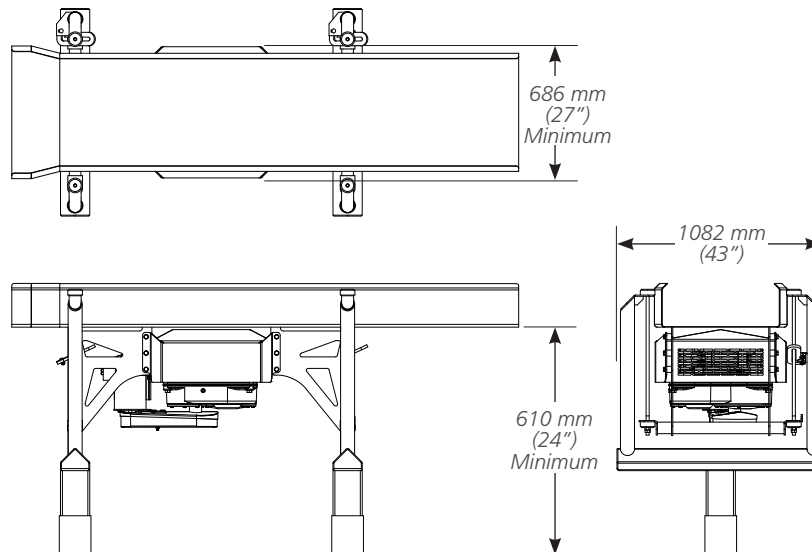
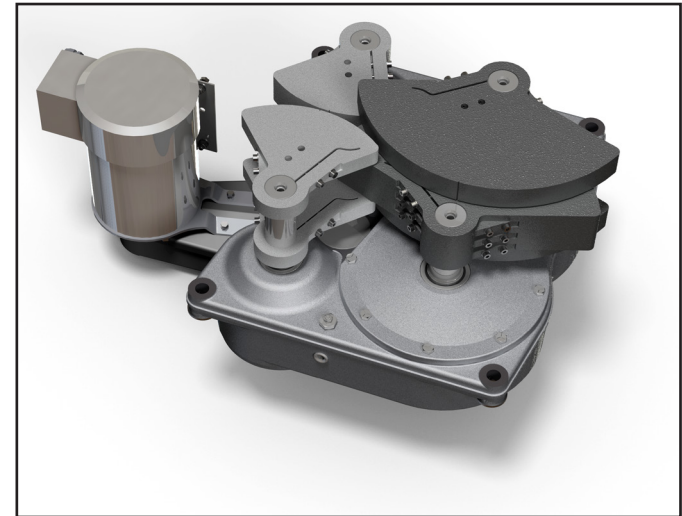
### Wartungsfreie Zuverlässigkeit

Der wartungsfrei geschmierte Antrieb des Horizon bietet in Kombination mit der branchenführenden 5-Jahresgarantie von Key mühelose und fehlerfreie Bedienung und eine lange Lebensdauer der Ausrüstung.

## Optionale Funktionen

- Spezifisch angepasste und standardmäßige Absperrschieber, Schwenkgatter und proportionale Gatter
- Geneigter, aufgeweiteter und konischer Austritt für geschmeidigen Produkttransfer
- Forté Steuerungsintegrationsdienste

*Die mechanischen Antriebe von Horizon können beliebig entlang der Wanne montiert werden, einschließlich dahinter. Sie sind in zwei Größen erhältlich, um den Stromverbrauch gering zu halten und sind mit verschiedenen Wannen verwendbar.*



- Kann am Boden montiert oder von der Decke abgehängt werden.
- Individuelle Gestaltung von 12 bis 60 Zoll-Breiten (305 bis 1524 mm).
- Ausgewählte Standardmodelle mit kurzen Lieferzeiten verfügbar.