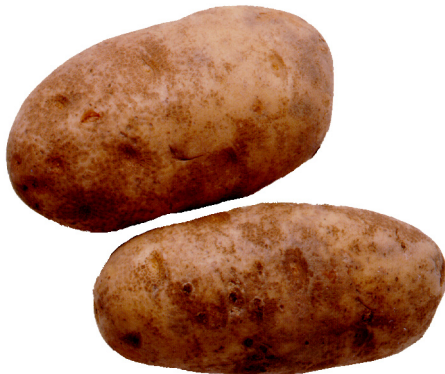


Längenklassierer

Der **Längenklassierer** von Key Technology BV sortiert längere Kartoffeln aus kleineren oder aus vorsortierten Kartoffeln aus. Er klassiert außerdem präzise Längen für Produkte mit Spezialschnitten. Er wird für nasse, gesäuberte (d. h. ohne Steine), ungeschälte Kartoffeln eingesetzt.

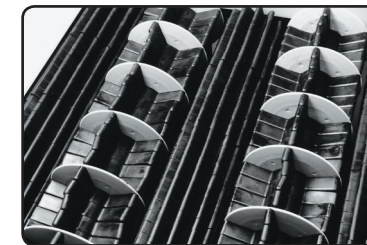
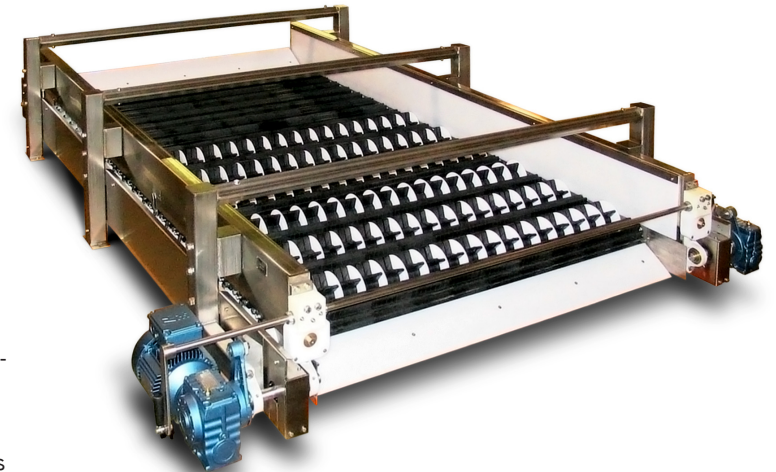
Das System verwendet eine Reihe von rotierenden Stahlwellen mit Gummirollen, die paarweise angeordnet sind. Die erste Welle jedes Paares verwendet unsere patentierten Vorschubrollen und die zweite unsere patentierten ineinander greifenden Schaufelradrollen und Scheiben, um spezielle Klassiertaschen zu formen. Kartoffeln, die die Ziellänge haben und innerhalb der definierten oberen und unteren Durchmessergrößen liegen, passen in diese Taschen, rotieren zwischen den Rollenpaaren und fallen unten aus der Maschine. Längere Kartoffeln werden bis zum Ende der Maschine gefördert und an nachgeschaltete Anlagen weitergegeben.



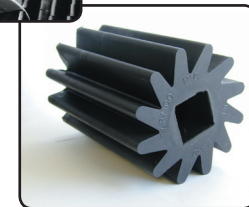
Vorteile

- Genaue Klassierung
 - Voreingestellt zur Auswahl von Kartoffeln einer gewählten Ziellänge (und kleiner) – der Kunde wählt die Größenparameter
 - Effizienz normalerweise 90 Prozent, Genauigkeit innerhalb plus/minus 1,27 cm je nach Kapazität der Ausführung und Betriebsparameter
 - Der Kartoffeldurchmesser beeinflusst die Effizienz; führen Sie eine allgemeine Durchmesserklassierung vor der Längenklassierung durch
 - Rollen mit fünf „Schaufeln“ sortieren längere Kartoffeln mit einem Durchmesser von höchstens 6,99 cm und mindestens 5,7 cm aus
 - Rollen mit sechs „Schaufeln“ sortieren kürzere Kartoffeln mit einem Durchmesser von höchstens 5,08 cm und mindestens 4,45 cm aus
- Einfacher Betrieb
 - Flexibilität für die Feineinstellung verschiedener Kartoffellängen und -durchmesser bei derselben Gerätekonfiguration und denselben Ausführungsparametern

Hinweis: Justierung kann nicht verwendet werden, um die Ziellänge zu verändern



Klassiertaschen



Vorschubrolle

Key Technology BV

Beijerdstraat 10, 4112 NE Beusichem, Niederlande

Phone: +31 0 345-50 9900 • Fax: +31 0 345-50 1594 • keybv@key.net • www.key.net



Technische Daten und Informationen

- Kapazität:
 - Modell LNG-46: 13,61 Tonnen pro Stunde
 - Modell LNG-57: 18,14 Tonnen pro Stunde
- Klassierung:
 - Werksseitig zum Aussortieren einer Ziellänge und darunter vorkonfiguriert
 - Kann in Schritten von 2,54 cm eingestellt werden, von 5,08 cm bis 12,7 cm
 - Effizienz 90 Prozent oder höher (normalerweise)
- Abmessungen:
 - Gesamtbreite: 174,3 cm oder 205 cm
 - Arbeitsbreite: 121,9 cm oder 152,4 cm
 - Gesamtlänge: 199,7 cm oder 220 cm
- Bauweise: Offener Rahmen mit Beinen
- Konstruktion: Edelstahlrahmen, Wellen aus Weichstahl, verstärkte Halterungen
 - Wellen und Halterungen aus Edelstahl erhältlich
- Motor/Getriebe
 - Standard: 230/460V, 60 Hz, 3-phasig, mit Getriebemotor
 - Kilowatt-Nennleistung unterscheidet sich je nach Maschine und Anwendung
 - Weitere Motorspezifikationen erhältlich

Dimensions

Model		A	B	C	D	E
LNG-46	Inches	48	78 5/8	45	68 5/8	61 1/2
	(mm)	1221	1997	1143	1744	1562
LNG-57	Inches	60	86 5/8	53	80 5/8	73 1/2
	(mm)	1525	2201	1346	2049	1867

